



# GRUE SUR CHENILLES **XLC260**

## CARACTÉRISTIQUES ESSENTIELLES

- Grue sur chenilles en acier à haute résistance
- Entretien facile et rapide
- Moteur fort, puissant et fiable
- Mât à double branche

# Grue sur chenilles **XLC260**



## MOTEUR

Puissance nominale (kW).....247  
Norme d'émission.....Euro III

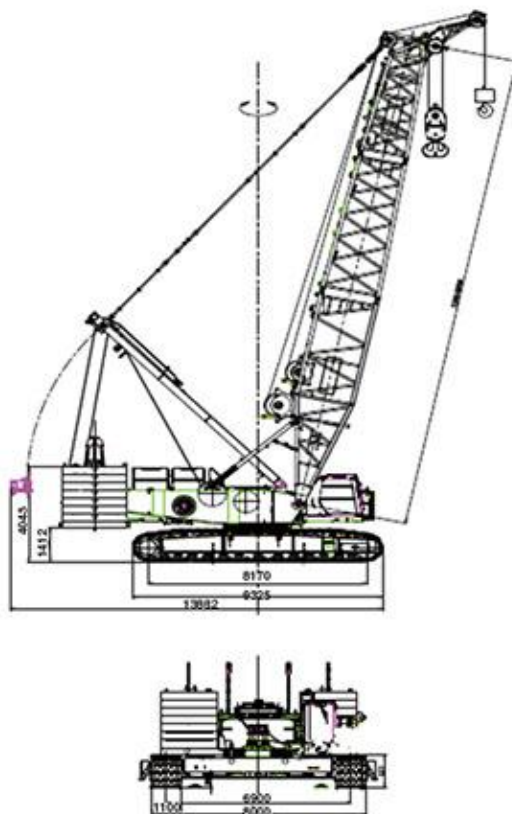


## SPECIFICATION TECHNIQUE

Dimension max. (m).....10.7\*3.0\*3.3  
Capacité de levage de la flèche (t).....260  
Capacité de levage de la tour de flèche (t).....100  
Capacité de levage de la flèche fixe (t).....100  
Poids maximal (t.m).....1430  
Longueur de la tour de flèche (m).....23-86  
Longueur de la tour de flèche fixe (m).....9-30  
Vitesse max. du treuil de levage (m/min).....130  
Vitesse max. du treuil relevable de la flèche (m /min).....2\*47  
Aptitude (%).....30  
Vitesse de rotation max. (tr/min).....1.0  
Vitesse de déplacement max. (km/h).....1.0  
Masse totale (t).....224.7  
Pression au sol (MPa).....0.12



## DIMENSION HORS-TOUT



**HEAVYMAT INDUSTRY**

Zone portuaire /BP : 1409 LOME TOGO  
Tél : (228) 22 71 22 78/79 / fax : (228) 22 71 02 25  
contact.group@heavymat.com

[www.heavymat-industry.com](http://www.heavymat-industry.com)